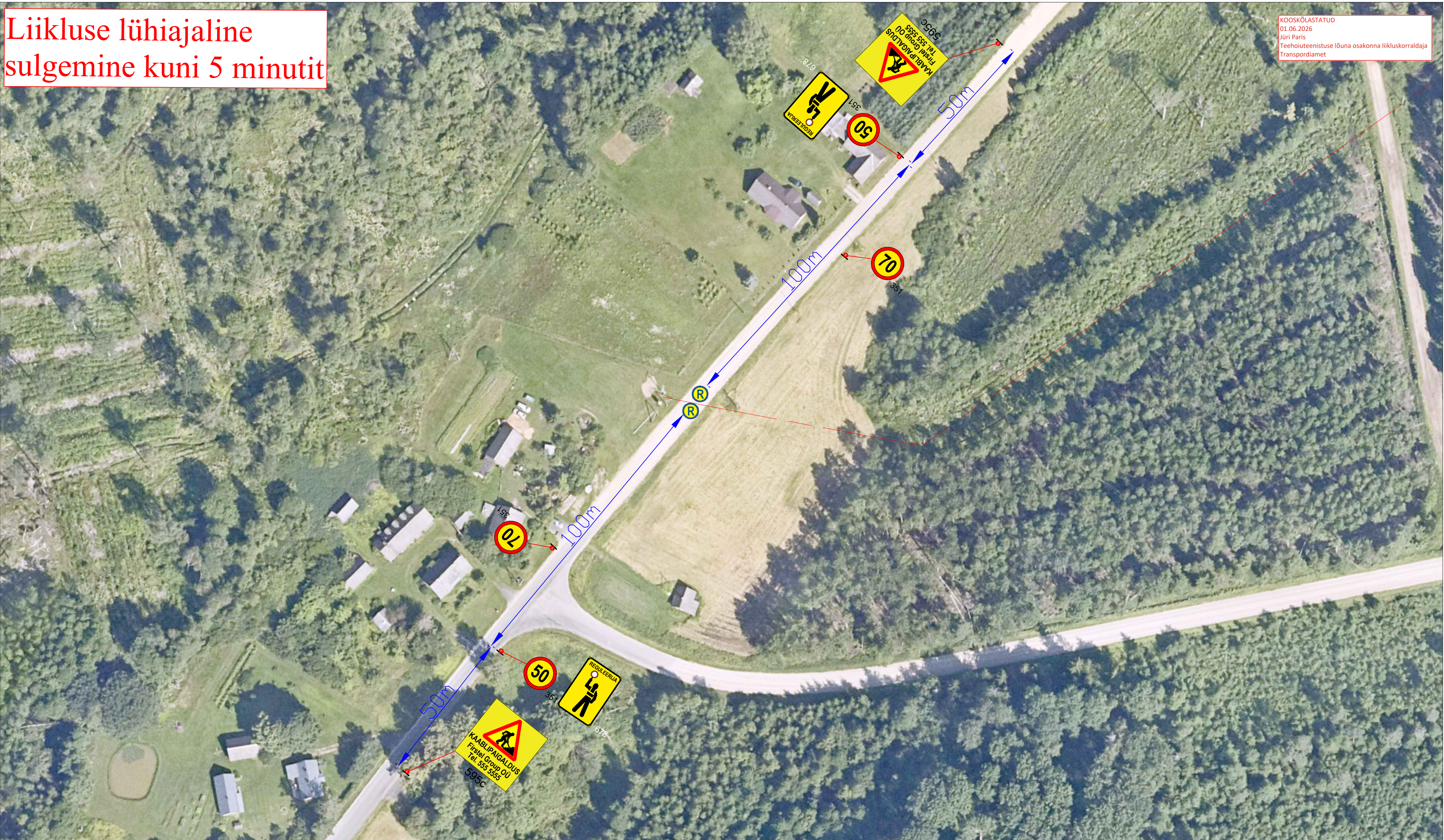


## Liikluse lühiajaline sulgemine kuni 5 minutit

KOOSKÖLASTATUD  
 01.06.2026  
 lüri Paris  
 Teehoiuteenistuse lõuna osakonna liikluskorraldaja  
 Transpordiamet



**Märkused:**

1. Muud olemasolevad liiklusrärgid, mis lähevad vastuollu antud ajutise ehitusega sekkumiskeskiga, tuleb kinni katta.
2. Vajadusel korrigeerida sekkumiskesk tötöetäpi olukorra kohaseks.
3. Vajadusel lisada objektile täiendavaid liiklusrärgid.
4. Ajutised ehitusega sekkumiskesk tuleb paigaldada nii, et nad on liiklejale üheselt mõistetavad ja arusaadavad.
5. Tagada kogu ehitustööde vältel ajutiste liiklusrärgide puistole ja loetavuse.
6. Joonist lugeda märgitud numbre järgi.

**Lisa märkused:**

1. Aasta keskmine ööpäevane liiklus 69  
Sõiduautod ja pakiautod (%) 84  
Veoautod ja autobussid (%) 7  
Autorongid (%) 9
2. Antud asulavalisel lõigul kehtib statsionaarne kiirusepiirang 70 km/h

## LEPPEMÄRGID



# Õhuliin



### Paigaldatav ajutine liiklusmärk



### Olemasolev liiklusmärk



Tähe põik 8, Kambja vald, Tartu maakond  
Telefon: +372 5248 400  
E-post: info@lounaliiklus.ee

Tellija: Firstel Group OÜ

Projekti nimetus:	Rasina 35/10 kV Meeksi 10 kV F rekonstr.
-------------------	---

Objekti asukoht:  
Tee nr 22286 Kõnnu-Ahunapalu km 7,73

Joonis:

Kuupäev  
08.04.2026

Ö nr: 070/26

1 - (2)

---

Mõõtkava



Liikluse lühiajaline sulgemine kuni 5 minutit



Märkused:

- Muud olemasolevad liiklusmärgid, mis lähevad vastuollu antud ajutise ehitusaegse liiklusskeemiga, tuleb kinni katta.
- Vajadusel korrigeerida liiklusskeem tööetapil olukorra kohaseks.
- Vajadusel lisada objektile täiendavaid liiklusmärke.
- Ajutised ehitusaegsed liiklusmärgid tuleb paigaldada nii, et nad on liiklejale üheselt mõistetavad ja arusaadavad.
- Tagada kogu ehitustööde vältel ajutiste liiklusmärkide püstiolek ja loetavus.
- Joonist lugeda märgitud numbrite järgi.

Lisa märkused:

- Aasta keskmine ööpäevane liiklus 26  
Sõiduaudod ja pakiautod (%) 77  
Veoaudod ja autobussid (%) 19  
Autorongid (%) 4
- Antud asulavälisel lõigul kehtib statsionaarne kiirusepiirang 90 km/h

LEPPEMÄRGID



Õhuliin



Paigaldatav ajutine liiklusmärk



351#

Olemasolev liiklusmärk



Tähe põik 8, Kambja vald, Tartu maakond  
Telefon: +372 5248 400  
E-post: info@lounaliiklus.ee

Koostas: Indrek Vähi

Tellijä: Firstel Group OÜ

Projekti nimetus:  
Rasina 35/10 kV Meeksi 10 kV F  
rekonstr.

Objekti asukoht:  
Tee nr 22288 Saki-Parapalu km 0,21

Joonis: Ajutine liikluskorraldusskeem

Kuupäev  
08.04.2026

Töö nr: 079/26

Joonis nr :  
2 - (2)

Möötkava